



# Suomen Numerot NUMPAC Oy

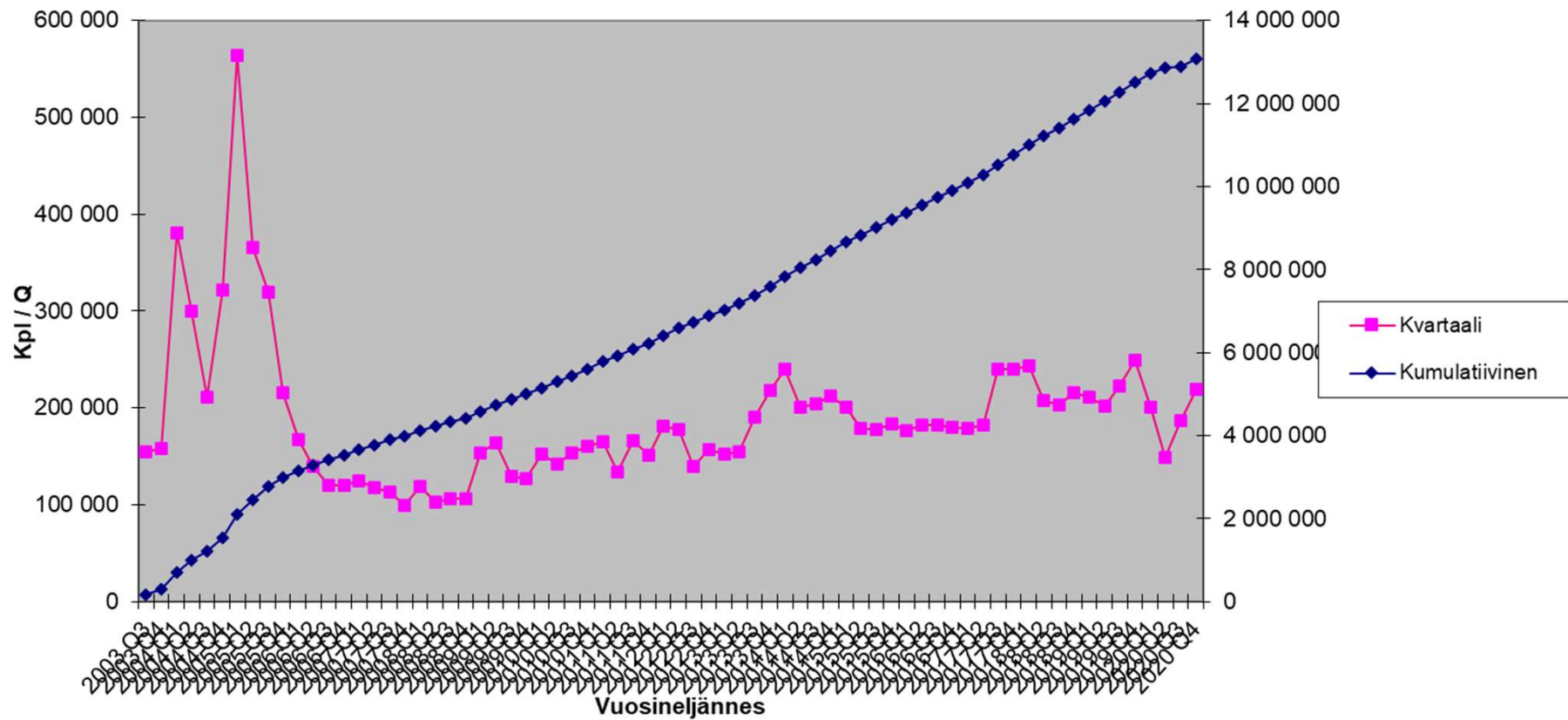
## Numeronsiirtotilastot 4Q2020

**2.2.2021**

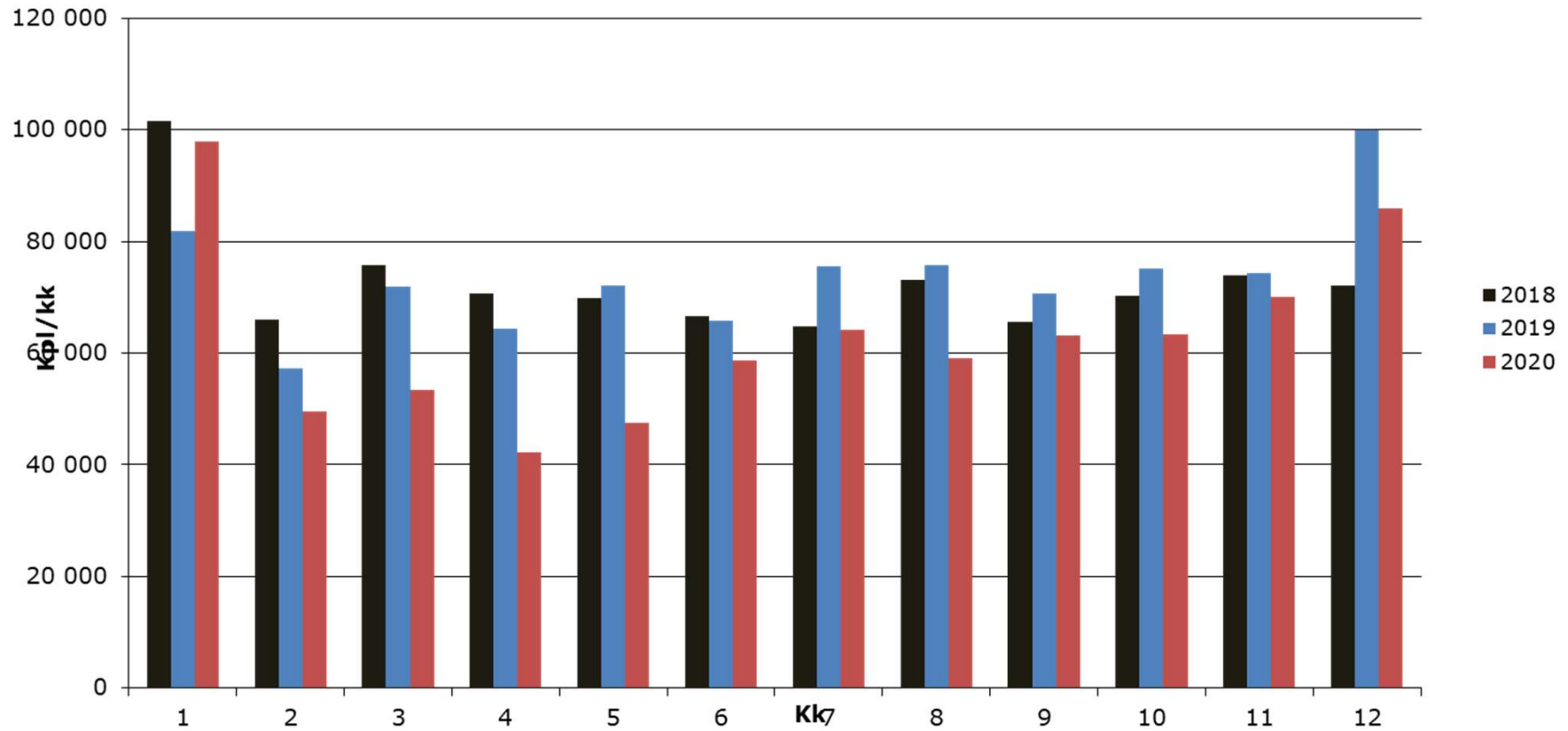
## Sisältö

- **Mobiilisiirrettävyys**
  - Siirretyt numerot / Q sekä kumulatiivinen siirtomäärä
  - Siirretyt numerot kuukausittain 2018-2020
  - Tilasto lukuina 8/2003 lähtien
- **Kiinteän verkon siirrettävyys**
  - Siirretyt numerot kuukausittain

## Siirretyt mobiilinumerot vuosineljänneksittäin (alk. 8/2003)



## Siirretyt mobiilinumerot v. 2018-2020



# Matkapuhelinnumeroiden siirtomäärät /kk vuosina 2003-2020

	2003	2004	2005	2006	2007	2008	2009	2010	2011	2012	2013	2014	2015	2016	2017	2018	2019	2020
Tammikuu		150 585	192 009	62 393	44 366	52 200	48 210	53 204	60 055	57 540	57 711	92 116	75 741	55 652	64 368	101 536	81 908	97 855
Helmikuu		110 179	208 553	53 664	35 707	34 640	46 655	44 866	48 817	58 855	43 569	72 844	58 672	63 175	54 394	65 926	57 325	49 558
Maaliskuu		119 785	163 362	51 581	44 915	32 597	58 253	54 683	56 699	65 107	51 019	75 030	66 391	57 938	60 059	75 746	71 832	53 330
Huhtikuu		90 398	124 707	44 114	37 374	33 021	56 525	48 761	40 814	58 678	50 904	68 687	57 253	59 110	51 193	70 762	64 363	42 295
Toukokuu		119 384	124 043	49 917	32 015	35 340	47 338	40 418	39 522	63 966	51 077	65 967	50 123	64 965	60 655	69 943	72 047	47 551
Kesäkuu		90 428	116 851	46 150	48 512	34 396	59 966	52 469	53 174	54 873	52 839	66 612	71 634	58 058	70 522	66 695	65 732	58 593
Heinäkuu		75 074	93 700	41 122	44 964	38 830	46 299	47 820	50 809	44 090	67 094	68 338	62 085	55 424	78 875	64 850	75 632	64 082
Elokuu	60 953	68 665	120 444	39 431	37 911	35 346	38 010	53 677	61 553	54 463	66 264	65 879	58 589	67 019	87 603	73 099	75 744	59 133
Syyskuu	93 845	66 880	105 072	39 208	30 432	31 628	45 240	52 274	53 868	41 409	57 461	69 484	57 039	59 538	73 978	65 582	70 708	63 158
Lokakuu	48 761	77 666	69 842	41 123	32 817	37 285	39 720	42 903	47 750	54 060	68 793	72 887	59 691	57 527	81 014	70 310	75 184	63 371
Marraskuu	38 868	95 787	73 217	38 917	31 169	28 544	37 203	57 917	47 212	48 843	68 599	62 472	56 420	54 558	79 651	73 908	74 247	70 149
Joulukuu	70 196	147 996	72 425	40 195	35 301	40 221	49 859	59 606	55 922	54 300	81 020	77 006	67 243	67 700	87 539	72 087	99 901	85 836

# Kiinteän verkon siirtotapahtumat /kk

